

## Varicelle et ataxie : Avant ou après ?

FZ.Zemiri, W.Khemissi, H. Rezki , L.Haddad , W.Messadi ,K.S.Boukheil ,A.Bensenouci , N.Cherif -CHU Béni Messous -Service Pédiatrie B

### Introduction

La varicelle est une maladie éruptive causée par le virus varicelle-zona qui touche essentiellement les enfants vers l'âge préscolaire et dont l'évolution est généralement bénigne. Néanmoins de nombreuses complications sont rapportées, affectant environ 3 à 5% des malades et responsables d'une mortalité estimée à 1,4/100 000 et qui, paradoxalement, affecte surtout les sujets immunocompétents. Les complications infectieuses bactériennes restent les plus fréquentes. Les complications neurologiques occupent le second rang et sont dominées par la cérébelle habituellement bénigne tandis que la méningo-encéphalite est beaucoup plus rare mais plus grave. Les pleuropneumopathies sont rares. De nombreuses complications sont par ailleurs rapportées avec une faible fréquence (Hépatique, hématologique, cardiaque et articulaire) la période d'incubation est de 10 à 21 jours, avec une moyenne de 14 jours l'ataxie est souvent rapportée 5 à 10 jours après l'éruption vésiculeuse caractéristique de la maladie . Nous rapportons un cas où l'ataxie a précédée l'éruption

**Objectif** :Montrer l'aspect atypique d'une complication de la varicelle type ataxie

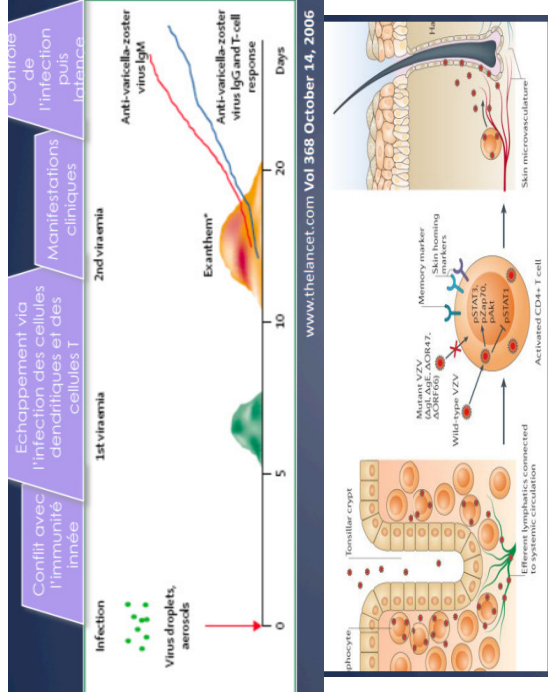
### Observation :

C'est une fille âgée de 04 ans admise pour trouble aigu de l'équilibre avec tremblement intentionnel ,dysmétrie, nystagmus ,dysarthrie .Il y'a une notion d'angine avec fièvre traitée par l'amoxicilline une semaine avant .L'enfant est conscient eutrophique apyrétique ne présentant aucune lésion cutanée. Le reste de l'examen est normal. La recherche de toxiques est négative .La PL et le scanner cérébral sont normaux. Devant l'aggravation du tableau et la perte de la marche , l'EMG et l'IRM demandés sont revenus normaux. Après deux cures d'immunoglobulines , la malade s'améliore. 05 jours après, elle reconseille pour varicelle. Le diagnostic d'ataxie prééruptive est retenu. 10 jours après, reprise de l'ataxie qui s'améliore sous immunoglobulines et corticoïdes mais avec persistance d'un léger déséquilibre et tremblement même après 08 mois de traitement



Lésions cutanées d'âge différents

**Commentaires :** Depuis ,l'adoption de la vaccination dans plusieurs pays ,la varicelle est en nette diminution chez l'enfant .Les cas publiés d'ataxie prééruptive ,avant l'ère de la vaccination, sont déjà rares 2 à 7 avec un début de l'ataxie de 10 à 19 jours. Dans ces formes la récurrence est décrite ,on incrimine beaucoup l'action directe du SNC par le virus pour le 1<sup>er</sup> épisode .Par contre pour le 2<sup>ème</sup> épisode et l'atteinte cutanée, la conséquence post infectieuse d'un mécanisme autoimmun est en cause vue l'amélioration sous corticoïdes immunoglobulines voire plasmaphérese

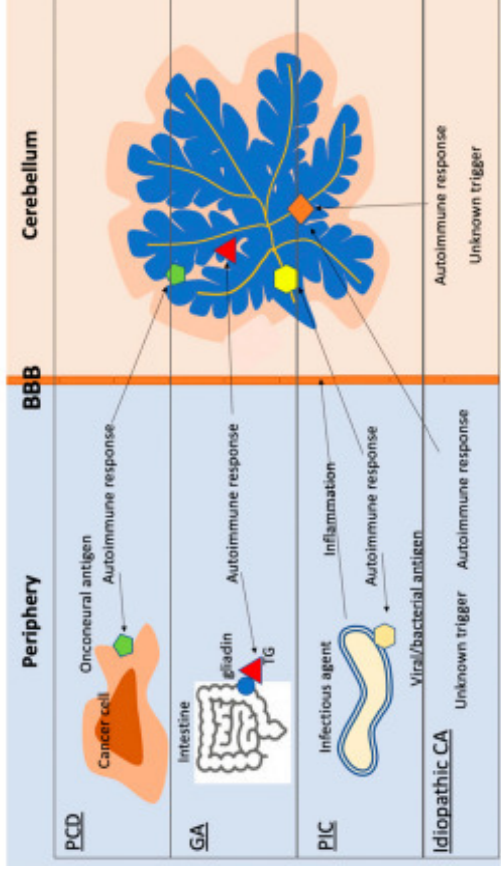


**Pouvoir pathogène du virus de la varicelle**

**Conclusion :** L'ataxie pré ou postéruptive infectieuse ou autoimmune récurrente ou pas reste une complication évitable par la vaccination contre la varicelle

**Bibliographie :**

- 1.Bozzola E, et al. Neurological complications of varicella in childhood: Case series and a systematic review of the literature. *Vaccine* 2012;30:5785–90.
- 2.Bozzola E et al. Acute cerebellitis in varicella: a ten year case series and systematic review of the literature. *Ital J Pediatr* 2014;40:57.
3. C. S. Hampe A Breakdown of Immune Tolerance in the Cerebellum , *Brain Sci.* 2022, 12; 1-19
- 4.Varicella U. *HeiningerLancet* 2006; 368: 1365–76



Autoimmunité du cervelet (Causes et mécanismes)